



Conférences

2026

Communiquer, c'est progresser ensemble !

Mixte, l'agence de conseil pour répondre aux problématiques stratégiques, aux enjeux de marque et de communication des entreprises et organisations propose des conférences destinées à nourrir les réflexions des dirigeants d'entreprises, de collectivités ou d'associations, quel que soit le secteur d'activité.

Formats courts, environ 1 heure.

Animation : Benoît DELERUE

Directeur-associé, Maître de conférence à l'Université de Lille (IAE).

[Linkedin](#)

Quelques références : Institut Fontaine-Fondation Mulliez, World trade center, réseau des clubs CCI Hauts-de-France, Let's talk TV, Vosges TV, Degroof Petercam, convention Partenord Habitat, Conseil Régional Hauts-de-France, Club We are, convention de l'Ameublement français.

Modalités et tarifs sur demande : contact@agencemixte.com



**Tintin au pays de
l'identité**



Tintin est de toutes les aventures, terrestres, spirituelles voire extra-terrestres.

Sans âge, sans autre famille que celle qu'il compose au gré de ses rencontres, mondialisé... le héros nous guide dans des pays qu'il connaît très bien :

- Le pays de la communication et des médias.
- Le pays désormais nommé « village global ».
- Le pays de l'identité.

Du Congo au Tibet, de la terre à la lune,
Tintin est en quête d'ascension.

Destination ultime et toujours inaccessible : soi.

Voyages, développement personnel, questionnements sur l'identité...

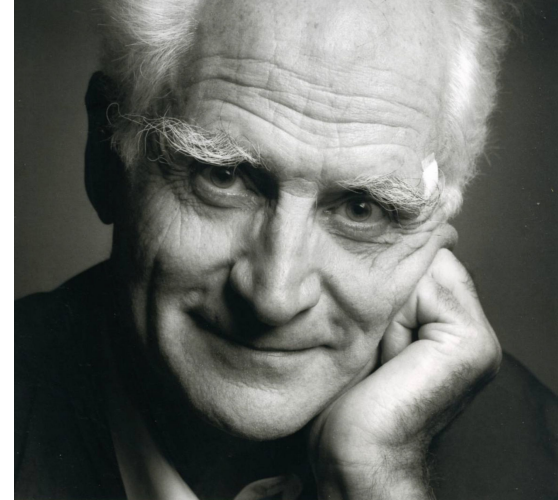
... Tintin c'est vous !

Apprendre et s'amuser

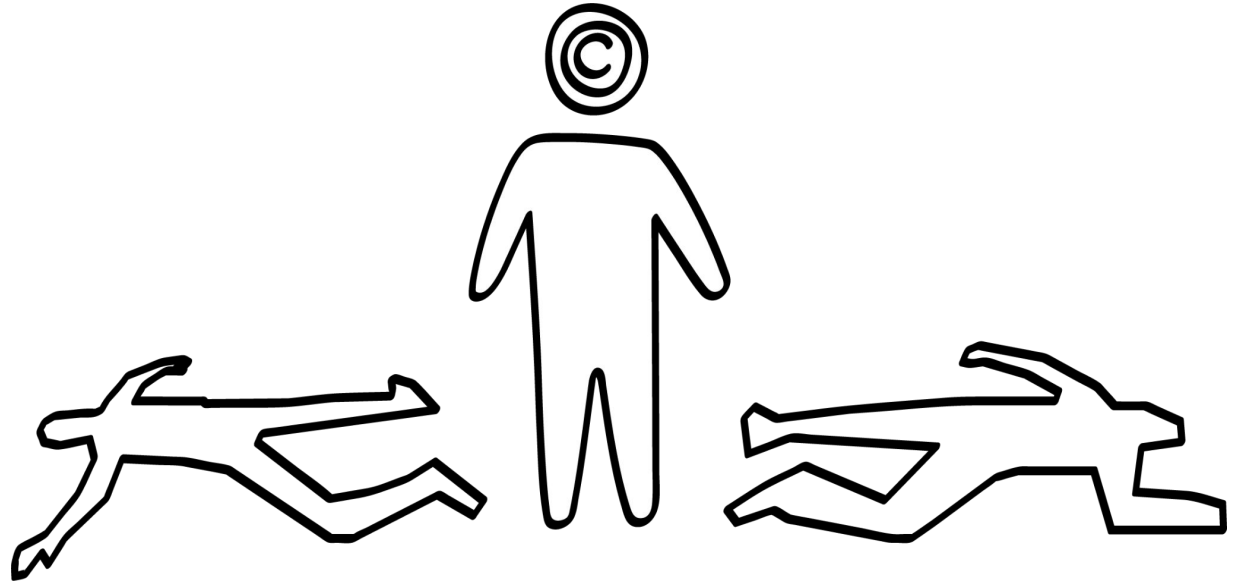
Mieux appréhender le monde contemporain

Comprendre la problématique de l'identité

Se poser des questions sur soi, sur son entreprise ou son organisation



Marque
ou crève®



La conférence invite à constater et analyser les bouleversements qui amènent à redéfinir ce qu'est une marque et son corollaire, l'identité de la marque.

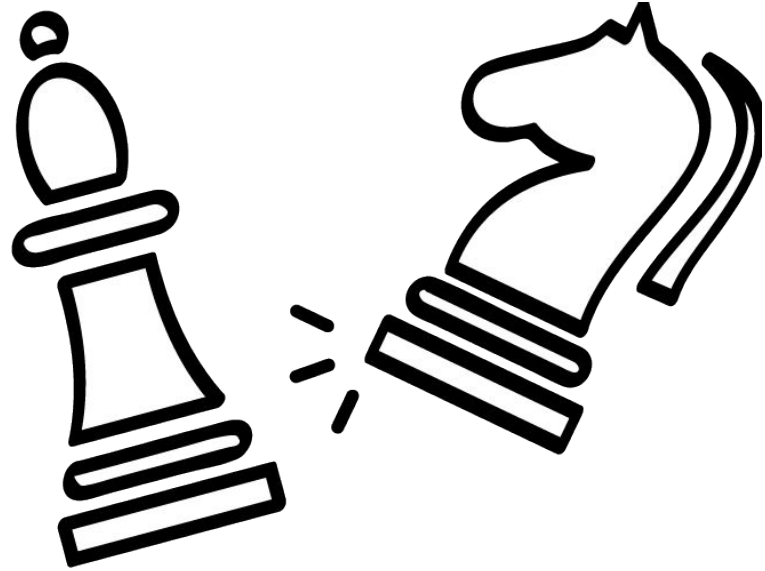
Elle permet également, à partir d'une collaboration avec un avocat spécialisé dans le droit de la propriété intellectuelle, d'identifier les points de convergences entre les visions juridiques et branding.

Concrète et pratique sur le nouveau management des marques, la conférence analyse les droits possibles par rapport à cette nouvelle définition.

Associer droit et marketing
Distinguer marketing et branding
Appréhender la notion d'identité
Développer son capital immatériel



L'identité
stratégique



**Patagonia nous enjoint à ne plus acheter leurs vêtements,
Decathlon propose des articles de seconde vie, Danone revend
des marques qui ne correspondent plus à sa mission...**

Les entreprises sont elles devenues folles ?

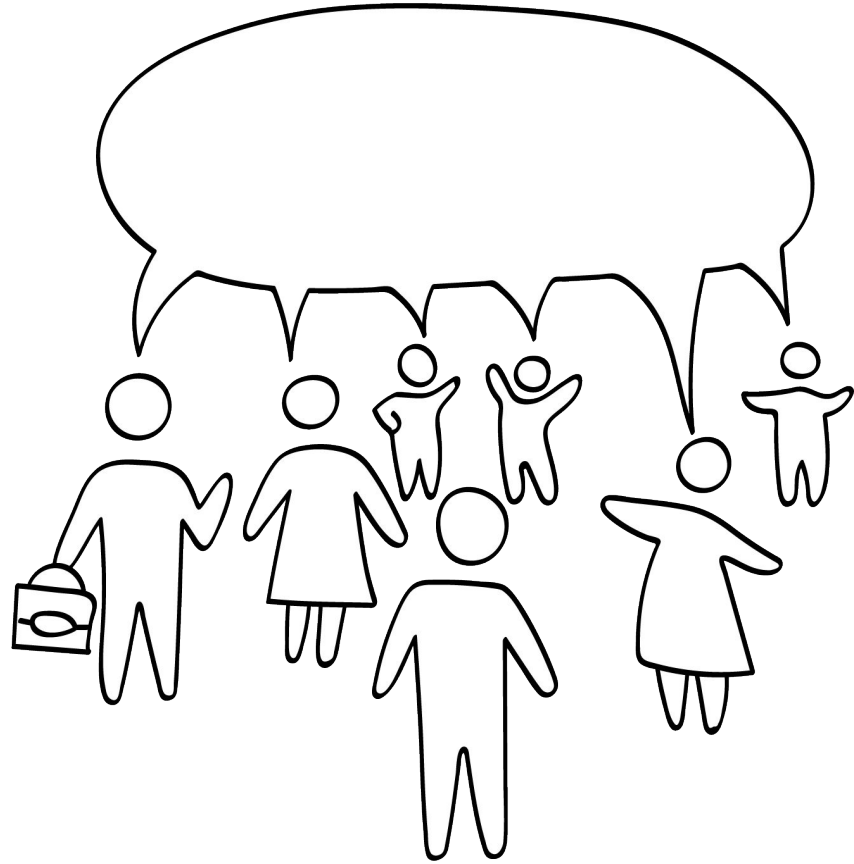
La conférence met en évidence la différence
entre marketing et branding.

Elle analyse le contexte dans lequel les entreprises
et organisations doivent repenser leur modèle, voire engager
une révolution !

Différencier marketing et branding
Prendre de la hauteur
Repenser son projet stratégique



Faire société



L'un des défis majeurs de la période, pour une nation, une entreprise privée, une collectivité ou une association, est de parvenir à *faire société*.

Deux injonctions s'imposent désormais :

- > A la fois être une société et pas uniquement un collectif d'individus
- > A la fois être consciemment un acteur de la société, et pas uniquement un acteur du marché.

Les liens d'appartenance d'hier, carte d'identité, contrat de travail... existent toujours mais ne suffisent plus.

Les critères de performance d'hier, volume d'affaires, part de marché... existent toujours mais ne suffisent plus.

Hautement stratégique !

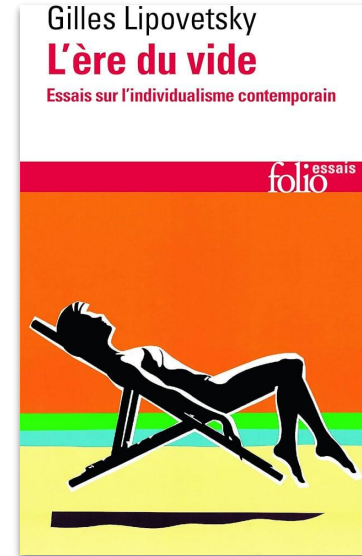
Connecter problématiques diverses (RH, attractivité...)

et phénomène de société

Créer un projet stratégique

Donner des perspectives

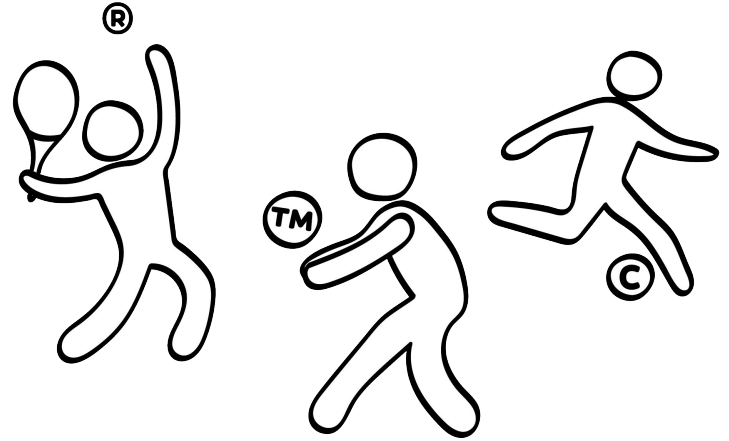
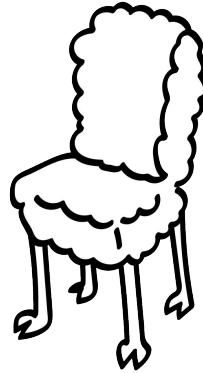
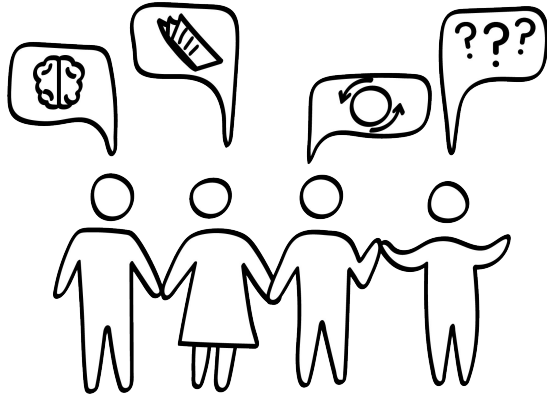
Concilier individualités et collectif



Selon les besoins, une conférence peut-être adaptée ou créée sur-mesure :

Exemples de conférences déjà réalisées :

- > Selon un secteur - *No sport ou territoires*
- > Selon un métier - *design-moi un mouton*
- > Selon un objectif de performance - *Marque employeur*





AGENCE MIXTE

11, place Richebé - 59800 Lille

agencemixte.com

contact@agencemixte.com